



INSOCAT | Canal STOP Desigualtats

La pobresa extrema s'incrementa a Catalunya



1. Pobresa i exclusió social

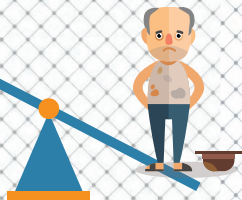
11,7%
de la població viu en situació de pobresa extrema

40%
ingressos inferiors de la renda mitjana

2.657 €
ha estat la reducció de la renda mitjana de les llars catalanes



32,3% té ingressos de 35.001 euros i més



9,4% té ingressos de fins a 9.000 euros

La sisena edició de l'informe d'Indicadors socials a Catalunya en relació al context estatal i europeu, INSOCAT, mostra com "a Catalunya hi ha cada vegada més persones en situació de pobresa extrema", que són aquelles que viuen amb ingressos inferiors al 40% de la renda mitjana.

Mercè Darnell, de Càritas Diocesana de Barcelona, ha subratllat que "creix la gent que no té feina i es queda sense cap ingrés perquè exhaurix la prestació d'atur" i ha alertat sobre el fenomen dels treballadors pobres. "La feina ja no serveix per arribar a final de mes: contractes temporals, poques hores, sous ridículs... Els ingressos no paren de baixar i les despeses no paren de créixer".



“ Roger Fe
Estem en un Estat generador de pobres perquè les prestacions per sortir de la pobresa estan per sota del llindar de la pobresa”

Roger Fe, educador social del Centre d'Accollida Assís, alerta que "estem en un Estat generador de pobres perquè les prestacions per sortir de la pobresa estan per sota del llindar de la pobresa" i apunta a l'austeritat en matèria de protecció social, la precarietat del mercat laboral i el creixement de la polarització com les principals causes de la pobresa severa.

L'instrument bàsic per trencar la transmissió de la pobresa és l'educació. Les dades en aquest terreny també són preocupants. "Parlar d'educació, d'infància i de joventut és parlar de futur, i en aquest sentit hi ha molts indicadors que haurien de fer saltar les alarmes", afirma Karnele Equiza, de la Fundació Adsis. _

3. Fracàs escolar



10,9%
és la taxa d'abandonament escolar a Catalunya; més gran que la mitjana de la Unió Europea

2. Treball i atur

17,5%
taxa d'atur a Catalunya

58,9%
persones aturades a Catalunya fa un any o més que busquen feina

40,7%
joves menors de 25 anys estan a l'atur el 2015



amb contracte laboral temporal cobro un 42,2% menys



Segueix a la xarxa