



Ayuntamiento de A Coruña
Concello da Coruña



CORUÑA
>PRÓXIMA

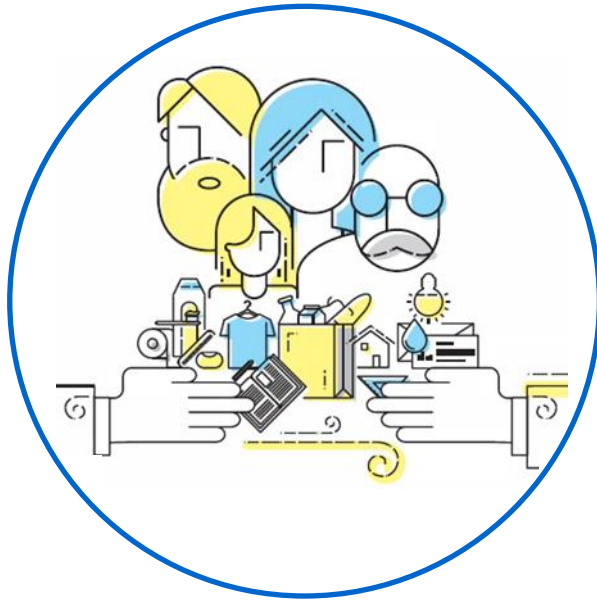
RENDA SOCIAL MUNICIPAL

Unha ferramenta para medrar

CONCELLO DA CORUÑA

www.rendasocialcoruna.es





Contexto

Bases

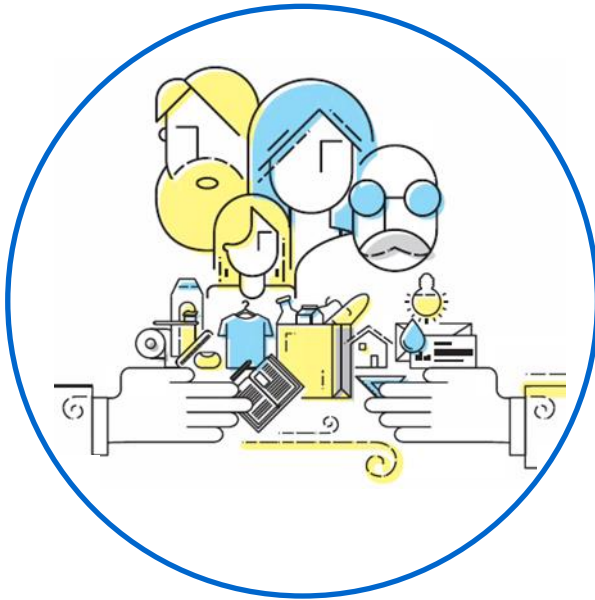
Obstáculos

La RSM

Horizonte



Contexto



- Pobreza
- Recursos

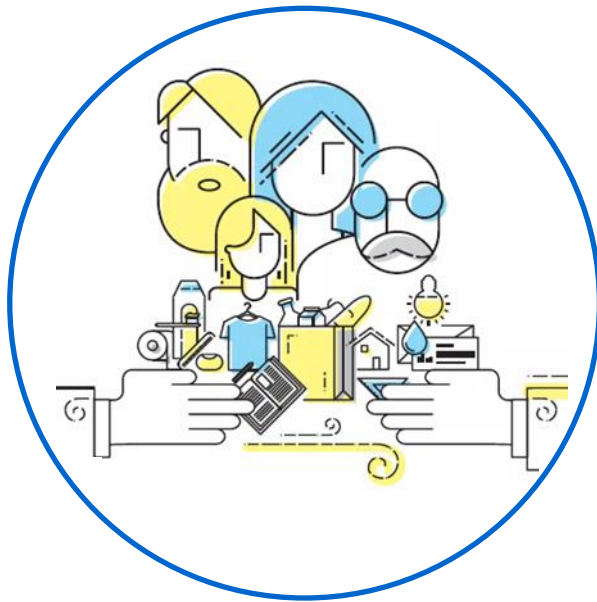


Contexto: pobreza

- 244.810 habitantes
- 102.388 hogares.
- 2.300 hogares ingresan menos de 400 €/mes.
- 25,05% hogares:100% ingresos procede de las prestaciones.
- Tasa de riesgo de pobreza: $7,67 > 12,02$
- Indicador AROPE: $17,62 > 19,20$
- Tasa de paro: $10,4 > 17,4$

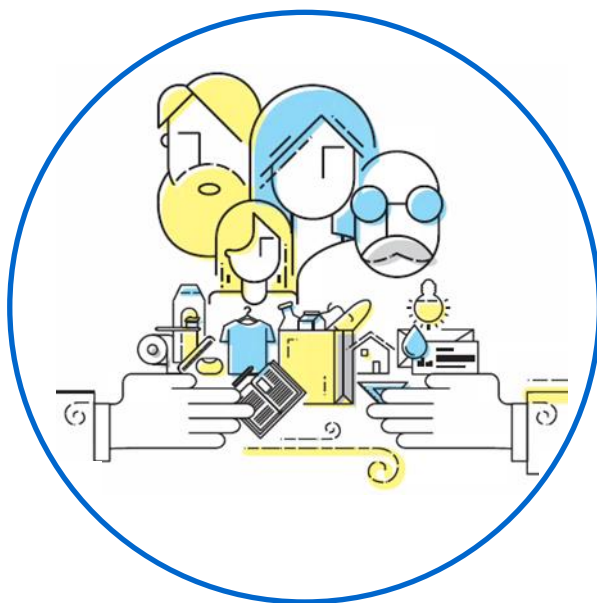


- **Renta de inclusión social de Galicia (RISGA)**
 - 949 RISGAS activas
 - 50% denegadas
 - Superación de ingresos (17,93%)
 - Sin carencia de medios (29,83%)
 - Familiares con obligación legal (20,11%)
 - Importe medio: 408,05€
- **Ayudas de Inclusión Social**
- **Ayudas de Emergencia Social Municipal**



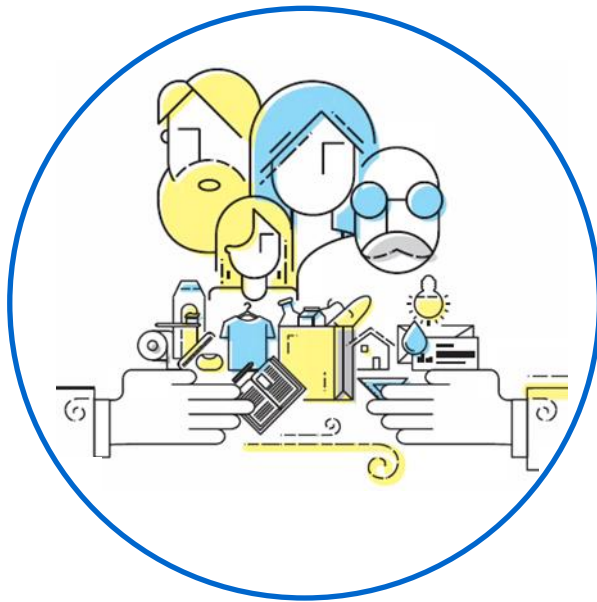
Bases

- Inclusividad
- Perspectiva género
- Participación



Obstáculos

- Competencia?
- Subvención?



La ordenanza

La RSM

Puesta en marcha

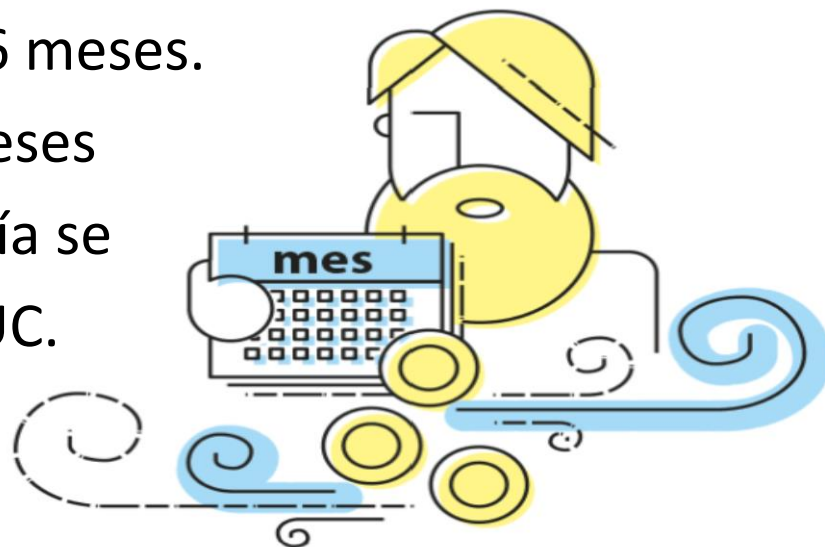


- 26/08/16: Publicación en el BOP de la ordenanza reguladora.
- **Naturaleza y fundamento**
 - Prestación económica destinada a paliar situaciones temporales de necesidad y garantizar la cobertura de las necesidades básicas de los vecinos y vecinas de A Coruña.
 - Apoyo a los procesos de inclusión para la mejora personal y social de la persona beneficiaria y su unidad de convivencia.



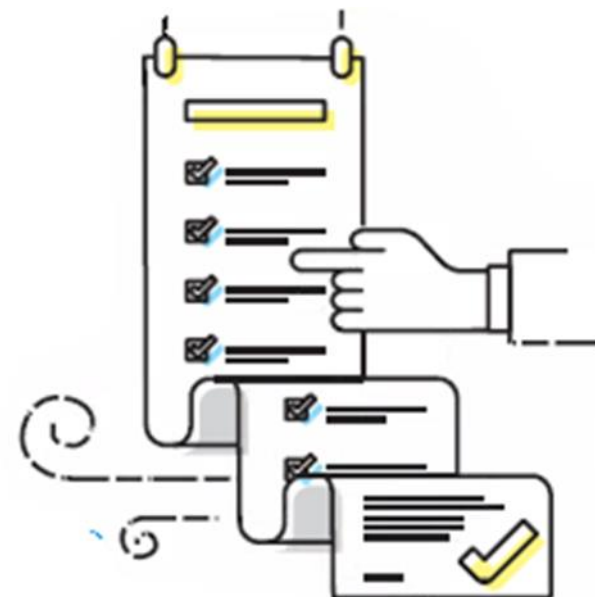
La RSM: características

- Pago periódico.
- Cuantía máxima: 100% del Indicador Público de Renta de Efectos Múltiples (IPREM) para unidades de un solo miembro.
- Aumenta hasta el 200% del IPREM según el número de miembros adicionales.
- Se concede por un máximo de 6 meses.
- Se puede prorrogar hasta 18 meses
- De la cuantía que correspondería se descuentan los ingresos de la UC.





La RSM: requisitos





Capacidad económica

- INGRESOS
- BIENES PATRIMONIALES
- DEPOSITOS
- CUENTAS



1 persona : 537,84€/mes

2 personas: 645,41€/mes

3 personas: 752,98€/mes

4 personas: 860,55€/mes

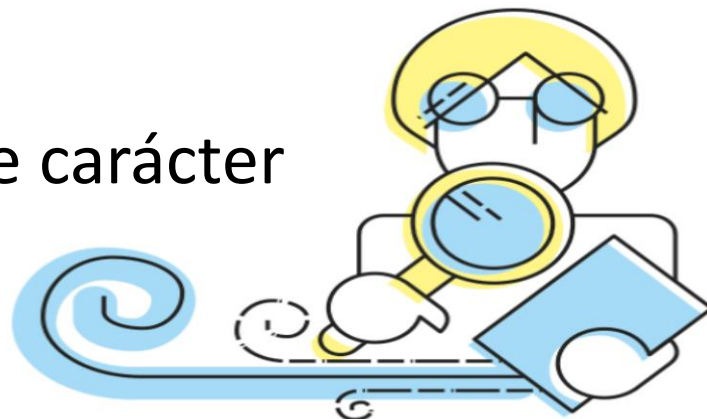
5 personas: 968,12€/mes

6 personas: 1.075,69€/mes

RSM= CUANTÍA MÁX. CORRESPONDIENTE – CAPACIDAD ECON.



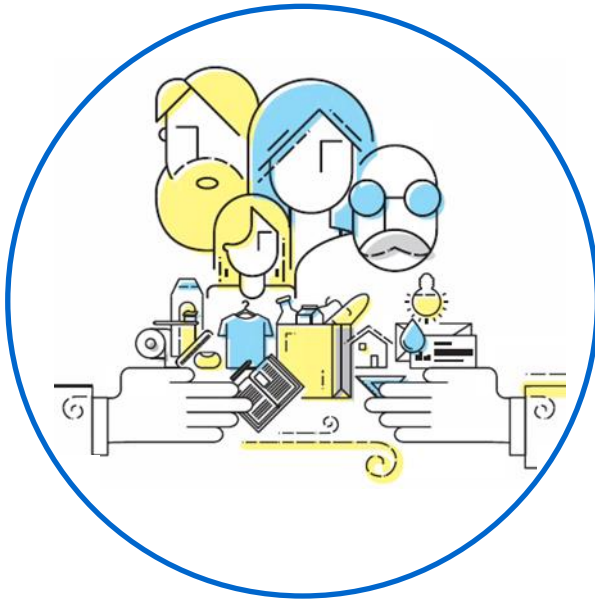
- El reconocimiento del derecho a la percepción de la RSM está vinculado al establecimiento de un itinerario de inclusión activa que podrá incluir acciones dirigidas a:
 - Capacitación laboral y mejora de la empleabilidad.
 - Acceso a vivienda.
 - Consecución de objetivos de carácter personal o familiar.





La RSM: hoy...

- 164 RSM concedidas
- 275 personas destinatarias (63 menores)
- Cuantía media: 480 euros
- Itinerarios:
 - Formación
 - Apoyo socioeducativo en el ámbito domiciliario
 - Colaboración con el área de empleo



- Ampliar cobertura
- Reducir tiempos
- Más y mejor formación

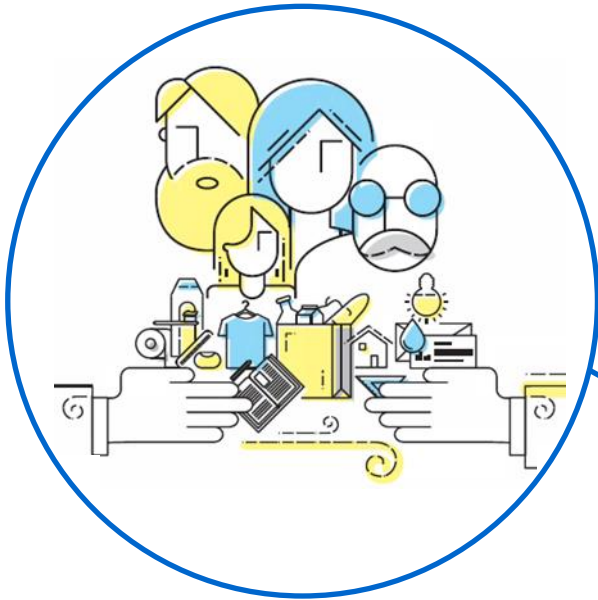
Horizonte



Ayuntamiento de A Coruña
Concello da Coruña



CORUÑA
>PRÓXIMA



Gràcies
c.loriga@coruna.es